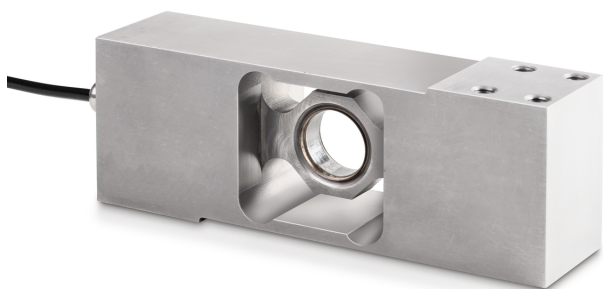


# KERN CP 400-3P9

**KERN**

Cella di carico Single Point in acciaio antiruggine



Cella di carico - Resistenza di uscita - varianza	10 $\Omega$
Directione de la forza	compressione

## Omologazione

Marchio CE	✓
------------	---

## Design

Struttura	Cella di carico Single-Point
Dimensioni (L×P×A)	174×45×64 mm
Materiale	acciaio inossidabile
Lunghezza cavo	3 m
Montaggio - applicazione della forza	4 × foro filettato M8
Montaggio - dissipazione della forza	4 × foro filettato M8

## Funzioni

Protetta IP - unità completa	IP68 IP69K
------------------------------	---------------

## Condizioni ambientali

Utilizzare la temperatura [Min]	-10 °C
Utilizzare la temperatura [Max]	40 °C
Temperatura ambiente [Min]	-35 °C
Temperatura ambiente [Max]	65 °C
Temperatura di stoccaggio [Min]	-40 °C
Temperatura di stoccaggio [Max]	70 °C

## Imballaggio e spedizione

Divisione forza [d] (N)	1 d
Dimensioni imballaggio (L×P×H)	280×175×125 mm
Peso netto	2,815 kg
Metodo di spedizione	Servizio pacchi
Peso netto ca.	3,0 kg
Peso lordo ca.	3,4 kg
Peso di spedizione	3,346 kg

## Servizi

Numero di articolo per calibrazione DAkkS (forza di compressione)	963-263V
---	----------

## Categoria

Marchio	Sauter
Categoria di prodotto	Cella di misura
Gruppo di prodotti	Cella di carico
Famiglia di prodotti	CP P9

## Sistema di misura

Portata [Max]	400 kg
Collegamento della celle di carico	4-conduttori
Celle di carico OIML classe	C3
Celle di carico - Risoluzione (calibrabile)	3000 e
Dimensione massima della piattaforma	800×800 mm
Cella di carico - Valore caratteristico - nominale	2 mV/V
Cella di carico - Valore caratteristico - varianza	0,2 mV/V
Celle di carico - Y-valore	10000
Celle di carico - Errore combinato	0,023%
Cella di carico - Peso morto [Min] (%)	0%
Applicazioni di misura	massa
Cella di carico - Resistenza di entrata - nominale	350 $\Omega$
Cella di carico - Resistenza di uscita - nominale	350 $\Omega$
Cella di carico - Resistenza di isolamento - [Min]	5000 M $\Omega$
Cella di carico - Tensione di alimentazione consigliata [Min]	5 V
Cella di carico - Tensione di alimentazione consigliata [Max]	12 V
Cella di carico - Resistenza di entrata - varianza	3,5 $\Omega$

# KERN CP 400-3P9

Cella di carico Single Point in acciaio antiruggine



## Pittogrammi

### STANDARD

---



### OPTION

---

